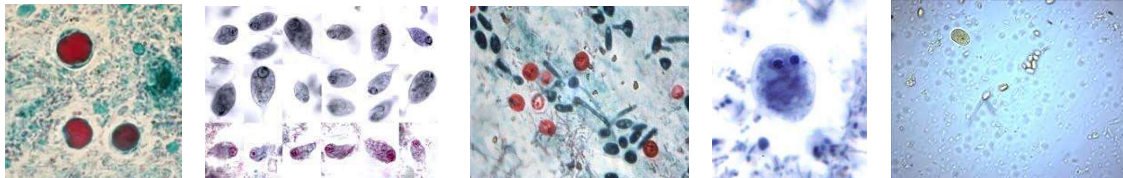
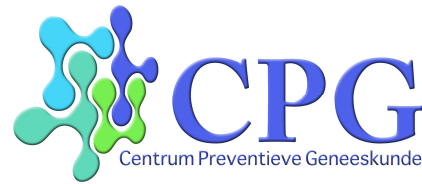


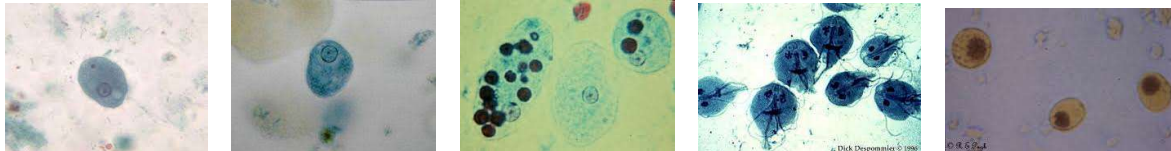
Over Parasieten (Triple Feces Test/TFT)

Een parasiet is een organisme dat zich hecht aan een 'gastheer' en daardoor schade aanricht. De parasiet gebruikt zijn gastheer als voeding waardoor deze verzwakt. Het woord parasiet is afgeleid van parasitos: **para** betekent 'naast' en **sitos** heeft de betekenis

'voedsel'. Te vertalen als 'bij het zitten aan tafel', 'mee-eten' (ook als was je niet uitgenodigd...) Het omschrijft cellen die ten koste van de gastheer leven. Wormen en andere eencellige organismen (protozoa) zijn beiden parasieten.



In de darm kunnen parasieten aanwezig zijn die uit één cel bestaan. Deze parasieten, protozoa, zijn gemiddeld slechts honderdsten van een millimeter groot, je kan ze met het blote oog niet zien. Vaak doet de protozoa niet veel meer dan voedsel en bacteriën uit de darm opnemen, je merkt daar niet veel van. Er zijn tal van onschadelijke protozoa. Echter, symptomen ontstaan wanneer darmparasieten zich binden aan het slijmvlies en ontstekingsreacties veroorzaken en daarmee het immuunsysteem enorm belasten. Door irritatie en zwelling van het darmslijmvlies zet de buik vaak op en ontstaat pijn en diarree. Vaak treedt ook vermoeidheid op. Protozoa die de dunne darm aantasten veroorzaken verlies van voeding en daardoor kan een gebrek aan eetlust, vermagering of bloedarmoede optreden.



Als specialist op het gebied van immuun-gerelateerde klachten en het vinden van de oorzaak hiervan kunnen de volgende klachten een aanwijzing zijn op parasitaire belasting;

Buikkrampen of buikpijn, winderigheid en/of opgezette buik, diarree, verhoogde aandrang, brijachtige ontlasting, ontlasting plakt aan de wc-pot, onverteerd voedsel, verstopping afgewisseld met diarree, misselijkheid, gluten-intolerantie, jeukende huid, vermoeidheid, gebrek aan eetlust, kinderen/groeiachterstand, bloedarmoede, slapeloosheid en/of slecht slapen, depressie, spierzwakte en/of spierpijn, gewrichtspijn, hoofdpijn, griepachtige verschijnselen en koorts en/of verhoging,



Bij de zogenaamde TFT/Triple feces test verzamel je gedurende 3 dagen ontlasting die je opstuurt naar het in parasitair onderzoek gespecialiseerde laboratorium RP Sanitas Humanus in Kamperland. Deze bepaalt dan de mate van parasitaire belasting en ook de gradatie (1 t/m 5) hiervan. (1=Parasiet is in lage mate aanwezig, 5= Parasiet is in zeer hoge mate aanwezig). Ook wordt hier getest op welk natuurlijk en/of regulier geneesmiddel de parasiet reageert zodat ik als therapeut (John Verhiel) ook het beste behandeladvies kan geven. Op alle parasieten die op de foto's staan wordt via de TFT getest. De uitslag wordt uiteraard met uw Preventionist besproken en ook welke stappen nodig zijn om uw parasiet(en) te elimineren... Meten is weten. Kosten vindt u op de website: www.preventionist.nl - Testen aanvragen